

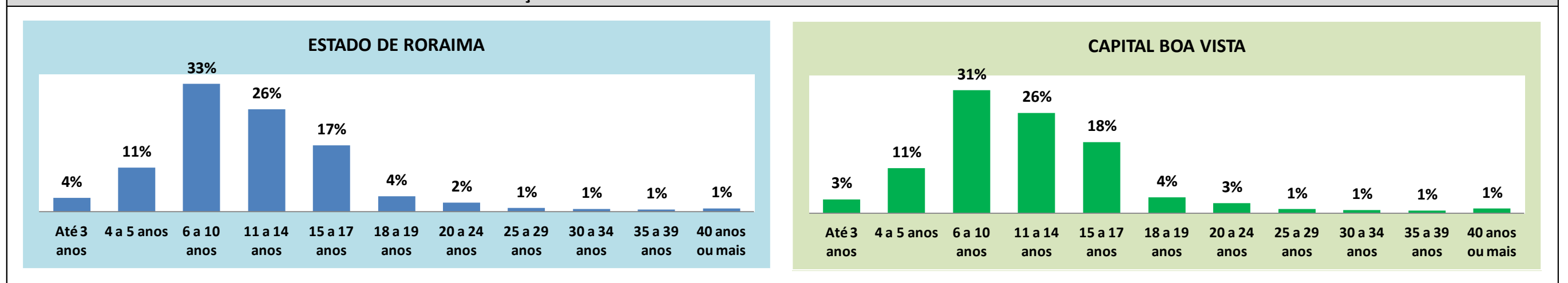


ESTADO E MUNICÍPIOS	SIGLA	TOTAL	FAIXA ETÁRIA										
			Até 3 anos	4 a 5 anos	6 a 10 anos	11 a 14 anos	15 a 17 anos	18 a 19 anos	20 a 24 anos	25 a 29 anos	30 a 34 anos	35 a 39 anos	40 anos ou mais
RORAIMA	RR	150.049	5.349	16.862	48.950	39.312	25.394	5.936	3.521	1.400	1.100	836	1.389
ALTO ALEGRE	AA	4.460	287	440	1.655	1.180	596	139	60	36	21	18	28
AMAJARI	AR	3.347	126	300	1.064	833	483	142	122	80	74	56	67
BOA VISTA	BV	91.078	3.186	10.398	28.523	23.296	16.495	3.649	2.284	891	742	591	1.023
BONFIM	BF	4.647	6	509	1.711	1.297	618	168	116	101	43	35	43
CANTÁ	CT	4.928	77	591	1.757	1.413	794	168	74	20	9	10	15
CARACARAÍ	CR	6.148	312	665	1.903	1.645	1.119	247	122	34	32	16	53
CAROEBE	CB	2.684	155	303	892	741	419	111	34	13	8	5	3
IRACEMA	IM	2.332	139	214	755	646	388	113	46	14	8	6	3
MUCAJAÍ	MJ	4.803	180	543	1.556	1.321	838	179	83	22	29	18	34
NORMANDIA	ND	4.901	334	579	1.704	1.197	689	181	120	34	28	8	27
PACARAIMA	PM	4.806	83	520	1.760	1.355	694	200	97	32	23	22	20
RORAINÓPOLIS	RL	7.955	349	940	2.658	2.289	1.159	291	135	45	28	25	36
SÃO JOÃO DA BALIZA	SJ	1.842	101	156	633	530	268	73	38	12	11	8	12
SÃO LUIZ	SL	1.170	-	156	429	318	187	44	22	7	3	2	2
UIRAMUTÃ	UT	4.948	14	548	1.950	1.251	647	231	168	59	41	16	23

Fonte: INEP – Censo da Educação Básica 2016

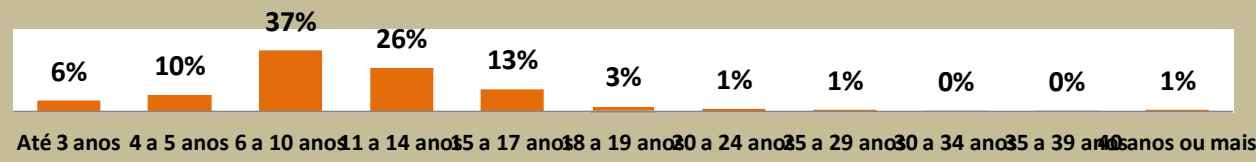
- Notas:
- 1 - O mesmo aluno pode ter mais de uma matrícula.
 - 2 - Não inclui matrículas em turmas de atendimento complementar e Atendimento Educacional Especializado (AEE).
 - 3 - Inclui matrículas do Ensino Regular, Especial e/ou EJA.
 - 4 - A faixa etária é calculada considerando a idade do aluno na data de referência do Censo Escolar.

MATRÍCULAS NA EDUCAÇÃO BÁSICA - FAIXA ETÁRIA EM 2016 NO ESTADO DE RORAIMA E NA CAPITAL BOA VISTA

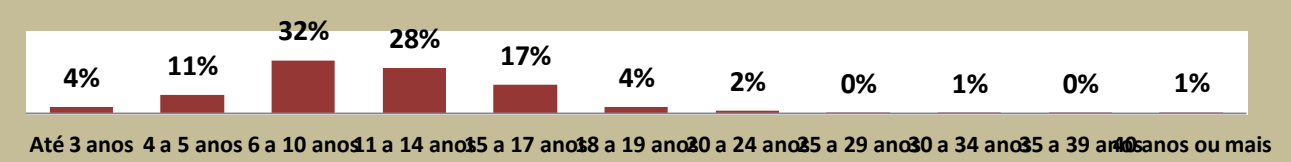


MATRÍCULAS NA EDUCAÇÃO BÁSICA - FAIXA ETÁRIA EM 2016 NOS MUNICÍPIOS DO ESTADO DE RORAIMA

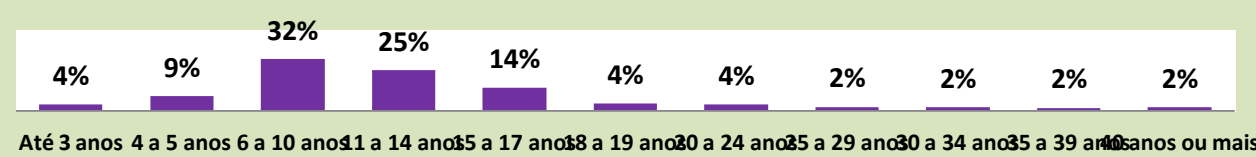
ALTO ALEGRE



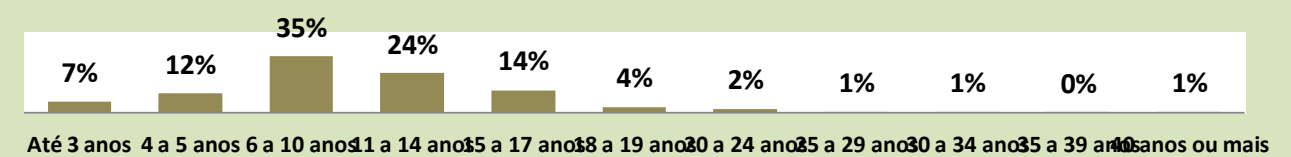
MUCAJAI



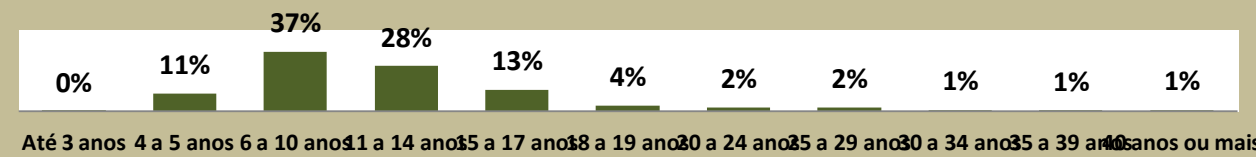
AMAJARI



NORMANDIA



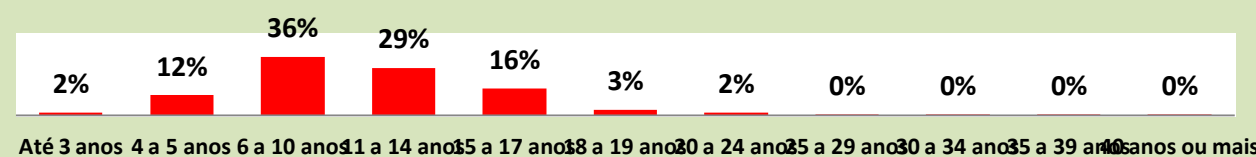
BONFIM



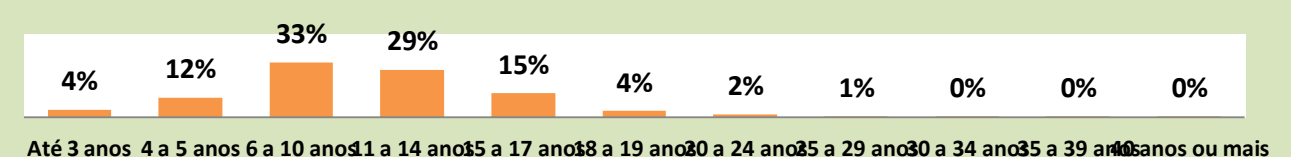
PACARAIMA



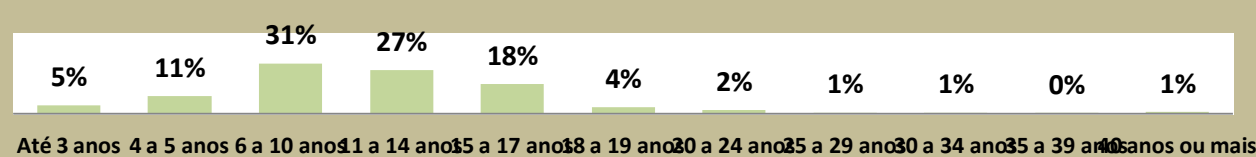
CANTÁ



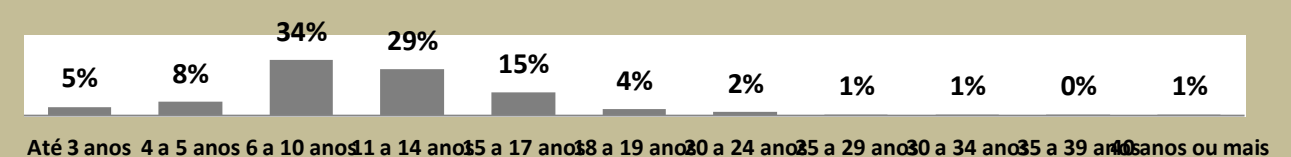
RORAINÓPOLIS



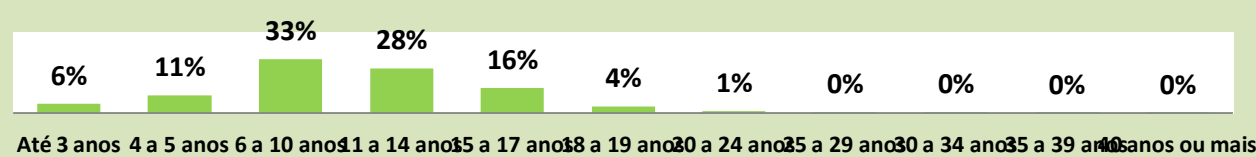
CARACARAÍ



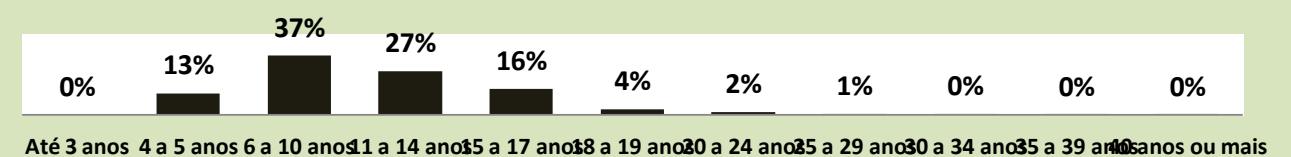
SÃO JOÃO DA BALIZA



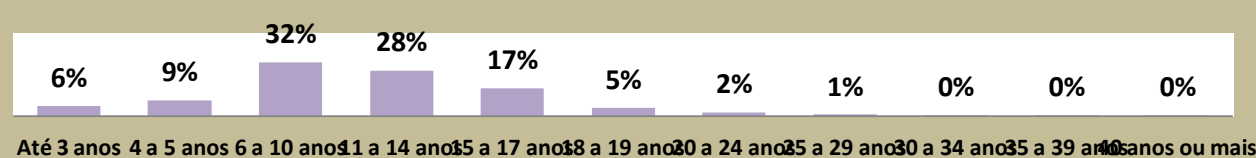
CAROEBE



SÃO LUIZ



IRACEMA



UIRAMUTÃ

